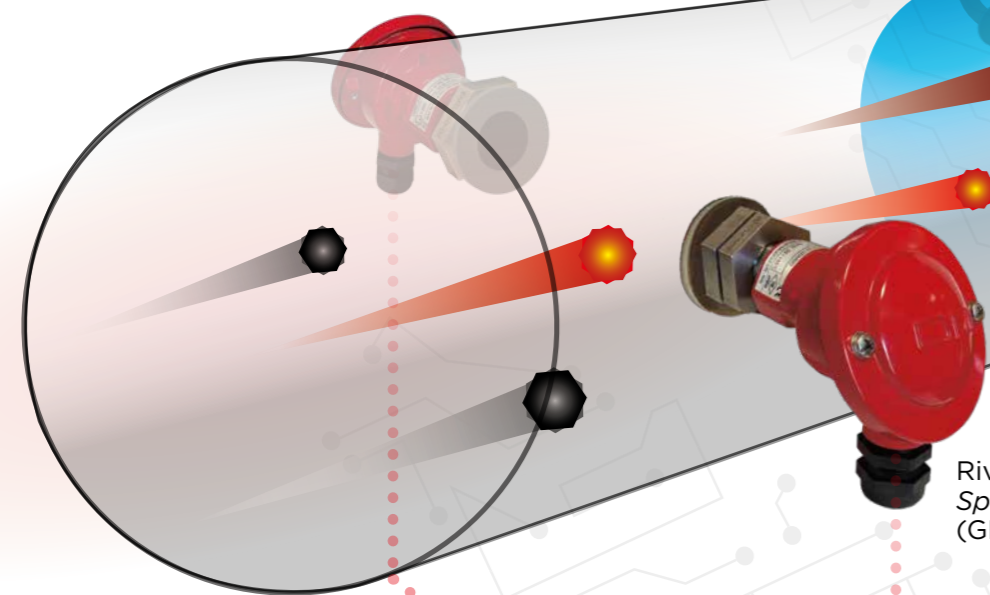


**SISTEMA PREVENZIONE INCENDI
DI RIVELAZIONE SCINTILLE
E CONTROLLO TERMICO
PER IMPIANTI DI ASPIRAZIONE POLVERE**

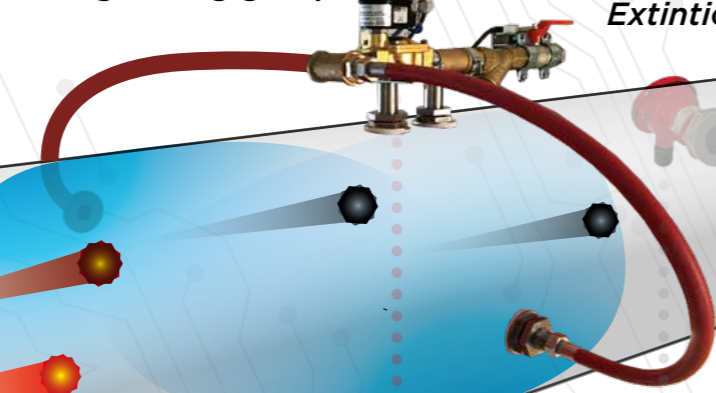
***FIRE FIGHTING PREVENTION SYSTEMS
OF SPARKS DETECTION
AND THERMAL CONTROL
FOR DUST ASPIRATION SYSTEMS***



Rivelazione scintille
Sparks detection



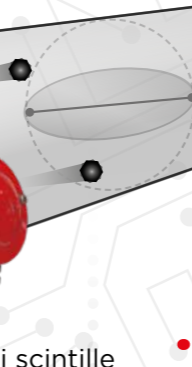
Gruppo estinzione
Extinguishing group



Controllo estinzione
Extinction control



Comando serranda tagliafuoco
Fire shutter



Rivelatore di scintille
Sparks detector
(GMSC245D)

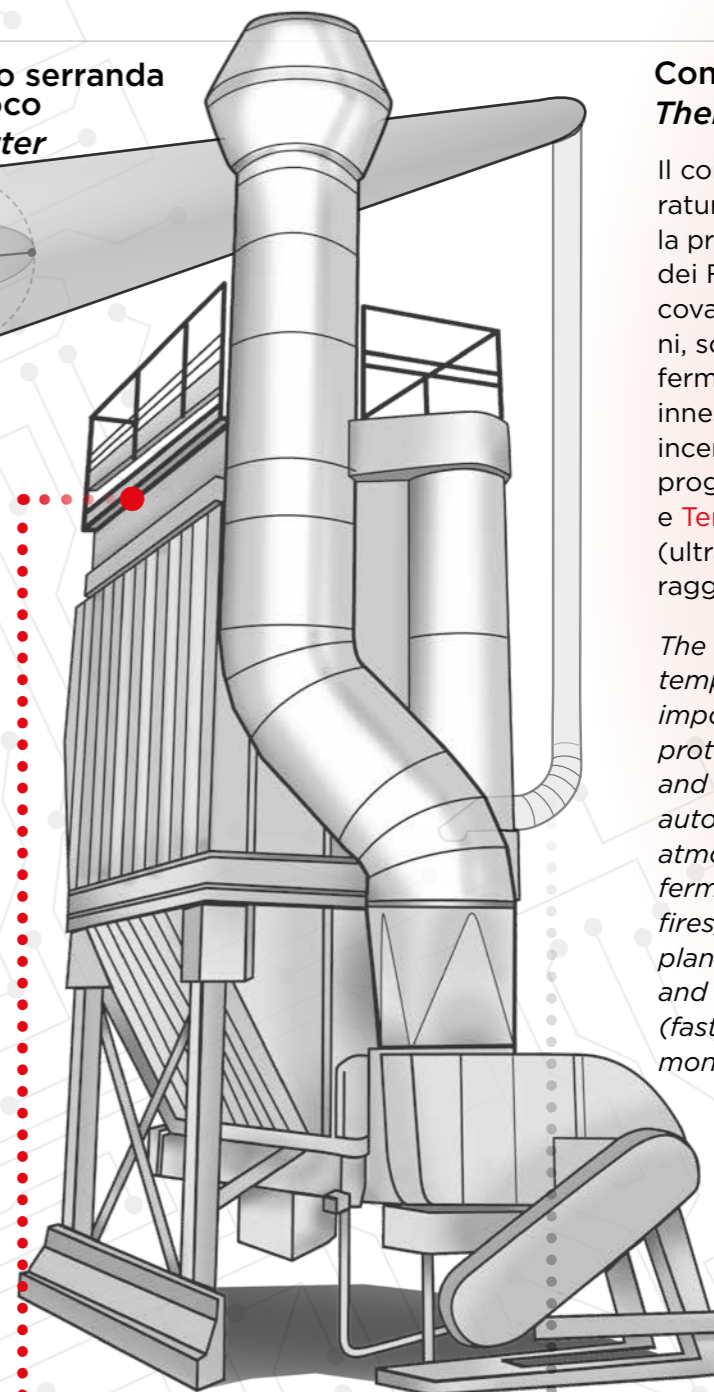
Rivelatore di scintille
Sparks detector
(GMSC245D)



Gruppo di spegnimento
ad acqua
Water extinguishing group
(GMEXG-P-02-FM)

Invio segnale
di scintilla
Sparks signal

Invio segnale
di spegnimento
Extinction



Sonda termica
Thermal probe
(GMSTV001D-EX)

Blocco
aspirazione
Stop fan

Controllo termico
Thermal Control

Il controllo della Temperatura è fondamentale per la protezione Antincendio dei Filtri e dei Silos, bracci covanti, auto combustioni, scariche atmosferiche, fermentazioni, possono innescare principi di incendio, GM SISTEMI ha progettato sonde Termiche e **Termovelocimetriche** (ultra veloci) per il monitoraggio continuo.

*The control of the temperature is very important for the fire protection of the filter and Silos, fires brooding, auto combustions, atmospheric discharges, fermentations, can activate fires, GM SISTEMI has planned probes Thermal and **Termovelocimetric** (fast) for the continuous monitoring.*



Tutti i sensori GM SISTEMI sono disponibili in versione ATEX
All sensors GM SISTEMI are available in ATEX version



Centrale di controllo
Control unit
(GMCU1610SD)

La **Centralina di controllo** (tecnologia microP.) gestisce tutto il sistema, segnali dei sensori (con controllo cavi di collegamento) e attivazioni uscite. È dotata di memoria con data ed ora per rapporto storico eventi. Due menù Utente e Tecnico protetti da password permettono di programmare le funzioni più importanti. News: alimentatore multi tensione di rete 90-270Vac

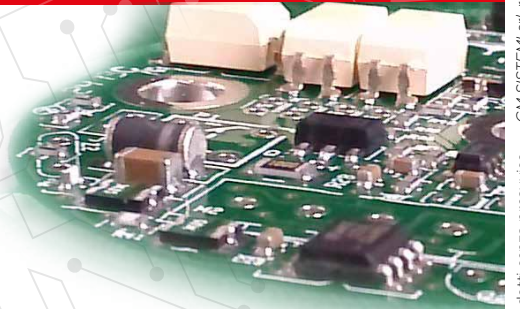
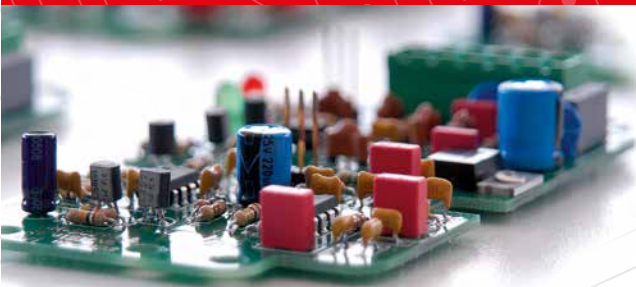
Control Unit (uP technology) management all the system, signals of the sensors (with control cables of connection) and outputs activations. It is equipped of memory with date and hours for historical events. Two menù User and Technical protected by password, allow to program the principal functions. News: main supply compatible 90-270Vac

Avvisatori ottico acustici
Optical and acoustic warnings



GMSI24S

GMLP24



GM SISTEMI
ELECTRONIC DEVICES

MADE IN ITALY



GM SISTEMI s.r.l.
Via dell'Artigianato 421 - 37056 Salizzole (VR) Italy - Tel. e fax +39 045 69 00 919 - info@gmsistemi.it
www.gmsistemi.it